

RELATÓRIO FOTOGRÁFICO 6ª MEDIÇÃO – REFORMA ESCOLA MUNICIPAL JOSÉ ARMANDO CORREIA, no Município de SantaLuz - BA.

DATA	MUNICÍPIO	EMPREENDIMENTO
31/05/2024	Santaluz-Ba	Reforma Escola Municipal José Armando Correia

FOTO 01 - DEMOLIÇÃO DE ALVENARIA DE BLOCO FURADO, DE FORMA MANUAL, SEM REAPROVEITAMENTO.



FOTO 02 - ATERRO MANUAL DE VALAS COM AREIA PARA ATERRO E COMPACTAÇÃO MECANIZADA



DATA	MUNICIPIO	EMPREENDIMENTO
31/01/2024	Santaluz-Ba	Reforma Escola Municipal José Armando Correia

FOTO 03 - TRANSPORTE COM CAMINHÃO BASCULANTE DE 6 M³, EM VIA URBANA PAVIMENTADA, DMT ATÉ 30 KM



FOTO 04 - ALVENARIA DE VEDAÇÃO DE BLOCOS CERÂMICOS FURADOS NA HORIZONTAL DE 9X19X19CM

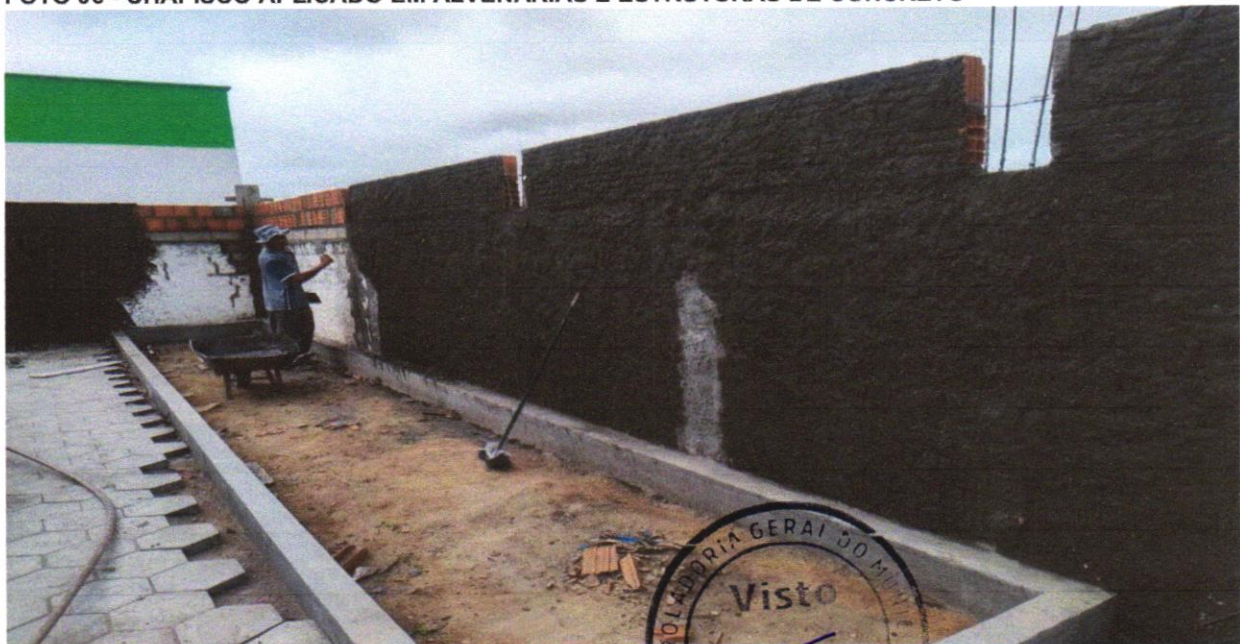


DATA	MUNICÍPIO	EMPREENDIMENTO
31/01/2024	Santaluz-Ba	Reforma Escola Municipal José Armando Correia

FOTO 05 - VERGA PRÉ-MOLDADA PARA JANELAS COM ATÉ 1,5 M DE VÃO E CONTRAVERGA PRÉ-MOLDADA.



FOTO 06 - CHAPISCO APLICADO EM ALVENARIAS E ESTRUTURAS DE CONCRETO

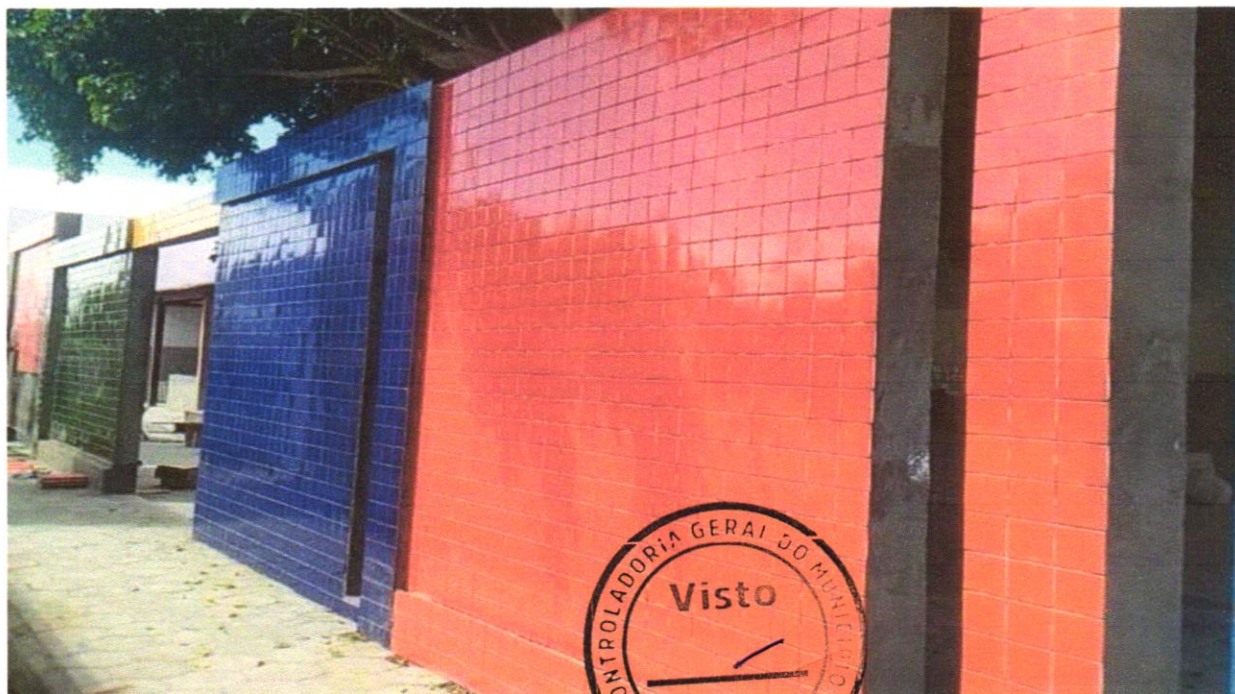


DATA	MUNICIPIO	EMPREENDIMENTO
31/01/2024	Santaluz-Ba	REFORMA ESCOLA MUNICIPAL JOSÉ ARMANDO CORREIA

FOTO 07 - MASSA ÚNICA, PARA RECEBIMENTO DE PINTURA, EM ARGAMASSA TRAÇO 1:2:8, PREPARO MECÂNICO COM BETONEIRA 400L, APLICADA MANUALMENTE EM FACES INTERNAS DE PAREDES, ESPESSURA DE 10MM, COM EXECUÇÃO DE TALISCAS.



FOTO 08 - REVESTIMENTO CERÂMICO PARA PAREDES EXTERNAS EM PASTILHAS DE PORCELANA 5 X 5 CM (PLACAS DE 30 X 30 CM), ALINHADAS A PRUMO, APLICADO EM SUPERFÍCIES EXTERNAS DA SACADA. AF_06/2014 (cor laranja).



DATA	MUNICÍPIO	EMPREENHIMENTO
31/01/2024	Santaluz-Ba	REFORMA ESCOLA MUNICIPAL JOSÉ ARMANDO CORREIA

FOTO 09 - REVESTIMENTO CERÂMICO PARA PAREDES EXTERNAS EM PASTILHAS DE PORCELANA 5 X 5 CM (PLACAS DE 30 X 30 CM), ALINHADAS A PRUMO, APLICADO EM SUPERFÍCIES EXTERNAS DA SACADA. AF_06/2014 (cor amarelo)

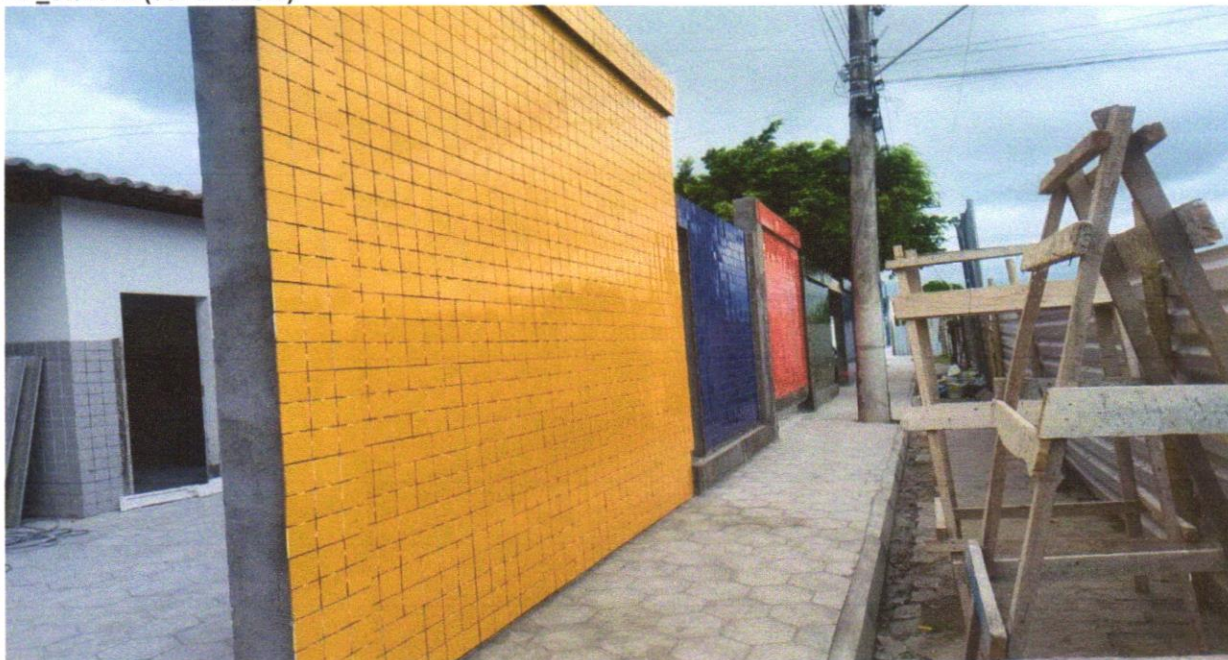


FOTO 10 REVESTIMENTO CERÂMICO PARA PAREDES EXTERNAS EM PASTILHAS DE PORCELANA 5 X 5 CM (PLACAS DE 30 X 30 CM), ALINHADAS A PRUMO, APLICADO EM SUPERFÍCIES EXTERNAS DA SACADA. AF_06/2014(cor azul)



DATA	MUNICÍPIO	EMPREENDIMENTO
31/01/2024	Santaluz-Ba	REFORMA ESCOLA MUNICIPAL JOSÉ ARMANDO CORREIA

FOTO 11 – REVESTIMENTO CERÂMICO PARA PAREDES EXTERNAS EM PASTILHAS DE PORCELANA 5 X 5 CM (PLACAS DE 30 X 30 CM), ALINHADAS A PRUMO, APLICADO EM SUPERFÍCIES EXTERNAS DA SACADA. AF_06/2014 (cor verde).



REVESTIMENTO CERÂMICO PARA PAREDE, 10 X 10 CM, TECNOGRES, LINHA BRILHANTE, REF. BR10060 OU SIMILAR, APLICADO COM ARGAMASSA INDUSTRIALIZADA AC-III, REJUNTADO.



DATA	MUNICÍPIO	EMPREENDIMENTO
31/01/2024	Santaluz-Ba	REFORMA ESCOLA MUNICIPAL JOSÉ ARMANDO CORREIA

FOTO 13 – APLICAÇÃO DE LONA PLÁSTICA PARA EXECUÇÃO DE PAVIMENTOS DE CONCRETO. AF_04/2022



FOTO 14 - FORNECIMENTO E INSTALAÇÃO DE TELA AÇO SOLDADA NERVURADA CA-60, MALHA 15X15CM, FERRO 3.4MM, PAINEL 2X3M, (1,00KG/M²), MALHA POP MÉDIA GERDAU OU SIMILAR



DATA	MUNICÍPIO	EMPREENDIMENTO
31/01/2024	Santaluz-Ba	REFORMA ESCOLA MUNICIPAL JOSÉ ARMANDO CORREIA

FOTO 15 - Piso alta resistência 12 mm, cor cinza, com juntas plásticas, polimento até o esmeril.



FOTO 16 - PISO EM GRANILITE, MARMORITE OU GRANITINA EM AMBIENTES INTERNOS, COM ESPESSURA DE 8 MM, INCLUSO MISTURA EM BETONEIRA, COLOCAÇÃO DAS JUNTAS, APLICAÇÃO DO PISO, 4 POLIMENTOS COM POLITRIZ, ESTUCAMENTO, SELADOR E CERA. AF_06/2022

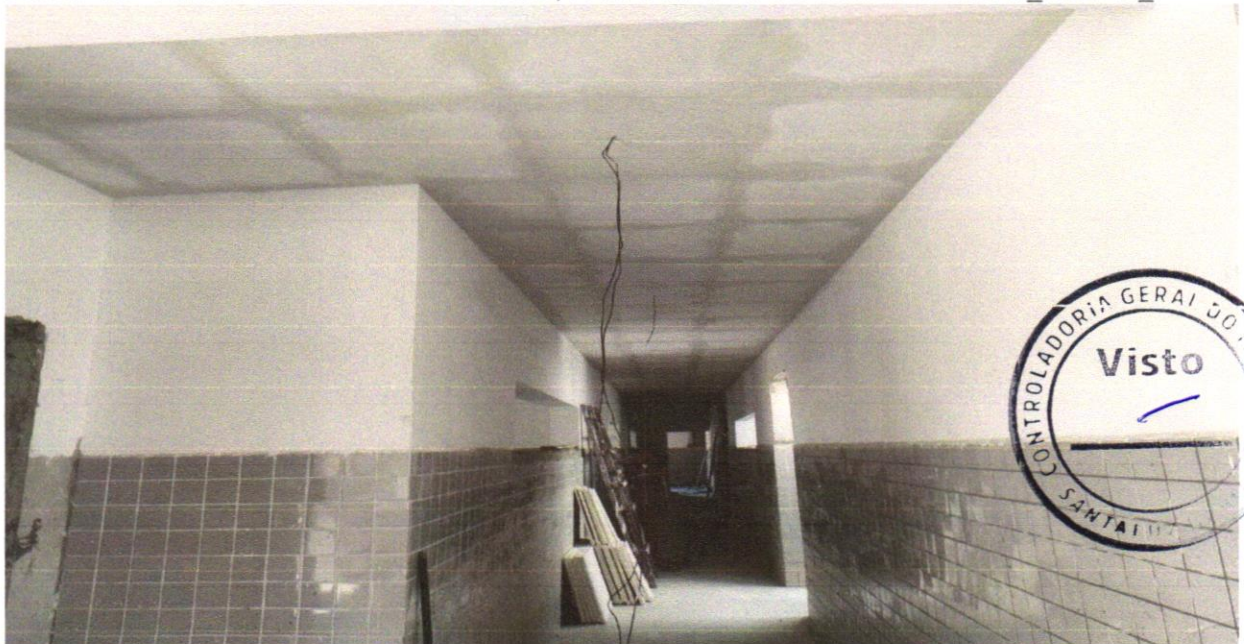


DATA	MUNICIPIO	EMPREENDIMENTO
31/01/2024	Santaluz-Ba	REFORMA ESCOLA MUNICIPAL JOSÉ ARMANDO CORREIA

FOTO 17 - EXECUÇÃO DE PAVIMENTO EM PISO INTERTRAVADO, COM BLOCO SEXTAVADO DE 25 X 25 CM, ESPESSURA 8 CM. AF_12/2015



FOTO 18 - FORRO EM PLACAS DE GESSO, PARA AMBIENTES COMERCIAIS. AF_05/2017_P



DATA	MUNICÍPIO	EMPREENDIMENTO
31/01/2024	Santaluz-Ba	REFORMA ESCOLA MUNICIPAL JOSÉ ARMANDO CORREIA

FOTO 19 - TELHAMENTO COM TELHA ONDULADA DE FIBROCIMENTO E = 6 MM, COM RECOBRIMENTO LATERAL DE 1 1/4 DE ONDA PARA TELHADO COM INCLINAÇÃO MÁXIMA DE 10°, COM ATÉ 2 ÁGUAS, INCLUSO IÇAMENTO. AF_07/2019



FOTO 20 - TRAMA DE MADEIRA COMPOSTA POR TERÇAS PARA TELHADOS DE ATÉ 2 ÁGUAS PARA TELHA ONDULADA DE FIBROCIMENTO, METÁLICA, PLÁSTICA OU TERMOACÚSTICA, INCLUSO TRANSPORTE VERTICAL. AF_07/2019



DATA	MUNICIPIO	EMPREENDIMENTO
31/01/2024	Santaluz-Ba	REFORMA ESCOLA MUNICIPAL JOSÉ ARMANDO CORREIA

FOTO 21 (COMPOSIÇÃO REPRESENTATIVA) EXECUÇÃO DE ESTRUTURAS DE CONCRETO ARMADO, PARA EDIFICAÇÃO INSTITUCIONAL TÉRREA, FCK = 25 MPA. AF_01/2017



FOTO 22 - IMPERMEABILIZAÇÃO DE SUPERFÍCIE COM EMULSÃO ASFÁLTICA, 2 DEMÃOS AF_06/2018



DATA	MUNICÍPIO	EMPREENDIMENTO
31/01/2024	Santaluz-Ba	REFORMA ESCOLA MUNICIPAL JOSÉ ARMANDO CORREIA

FOTO 23 - Tratamento de fissuras com argamassa industrializada massa rápida Rebotec ou similar (Seção até 5 x 5 cm)



FOTO 24 - APLICAÇÃO DE FUNDO SELADOR ACRÍLICO EM PAREDES, UMA DEMÃO. AF_06/2014



DATA	MUNICÍPIO	EMPREENDIMENTO
31/01/2024	Santaluz-Ba	REFORMA ESCOLA MUNICIPAL JOSÉ ARMANDO CORREIA

FOTO 25 - EMASSAMENTO DE PAREDES INTERNAS 2 DEMÃOS C/MASSA DE PVA

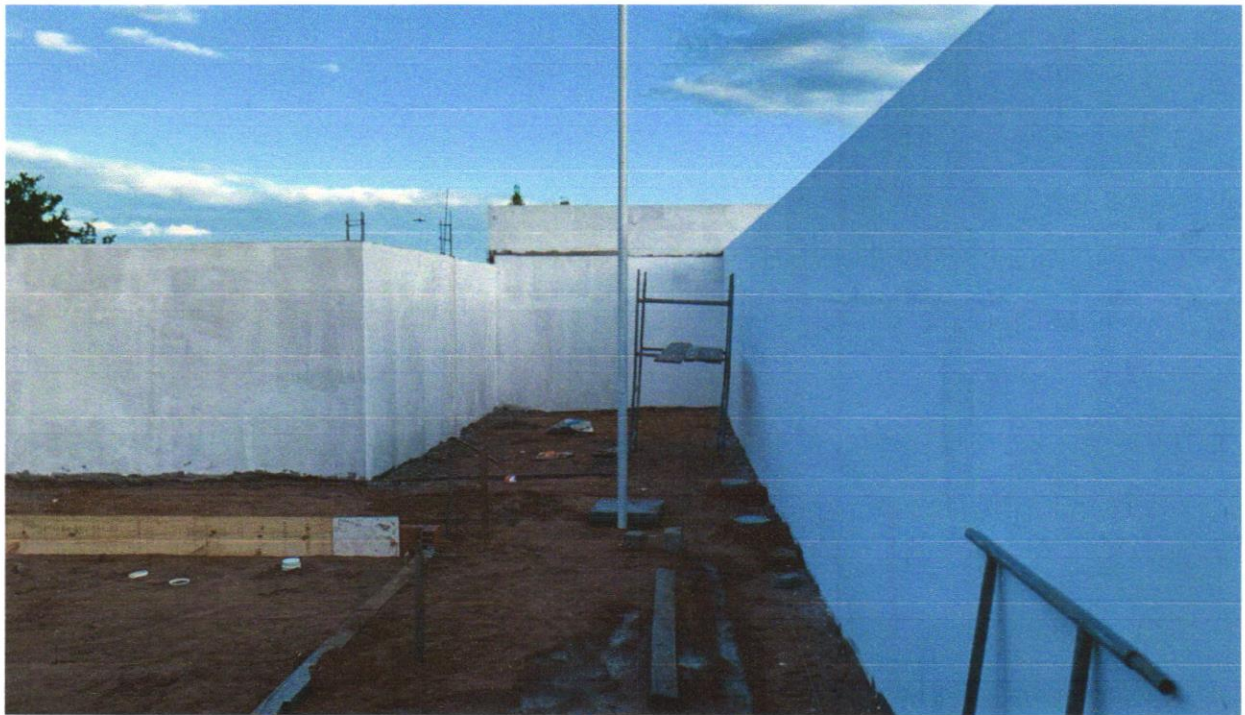


FOTO 26 - ESCAVAÇÃO MANUAL DE VALA COM PROFUNDIDADE MENOR OU IGUAL A 1,30 M.
AF_02/2021

